

2008 SEZONU 6 AYLIK KRUVAZİYER TURİZMİ DEĞERLENDİRMESİ

İzmir'de kruvaziyer turizmi geliyor, İzmir'in kruvaziyer turizmindeki potansiyeli günden güne daha da güçleniyor.

Odamızın, İzmir Alsancak Limanı'na kruvaziyer gemilerinin gelişini sağlamaya yönelik gayretleri neticesinde, 2003 yılında 5 sefer ile 3.271, 2004 yılında 32 sefer ile 77.000 yolcu, 2005 yılında 26 sefer ile 58.042 yolcu, 2006 yılında 94 sefer ile 183.198 yolcu, 2007 yılında 122 sefer ile 288.017 yolcu İzmir'e geldi.

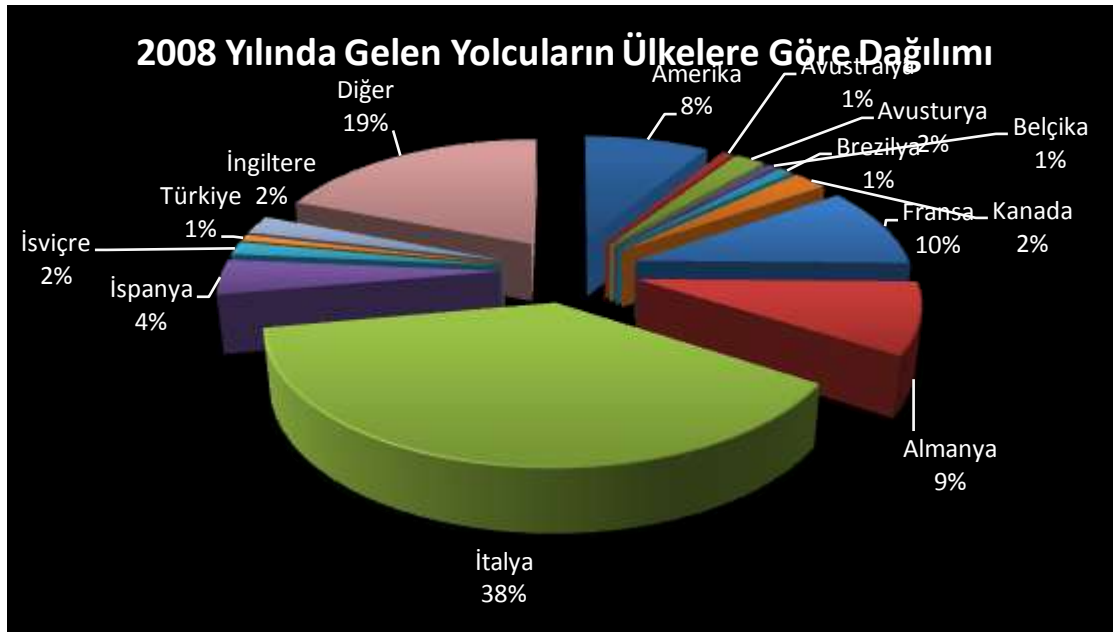
2007 yılının ilk 6 ayında 37 sefer ile 86.143 yolcu kentimize gelirken, bu rakam 2008 yılının ilk 6 ayında yapılan 48 sefer ile 122 bin 820 turiste yükseldi.

Bu yüzde 42,5'lik artışın turlara da yansıdığını söyleyebiliyoruz. Turistlerin artık sadece turları tercih etmemeleri ve şehir merkezine daha fazla zaman ayırmaları İzmir açısından sevindirici bir gelişmedir. Elbette İzmir'in tanıtılmasında gemi acentelerinin İzmir'de kruvaziyer turizmini canlandırmak için yaptığı değerli katkıları da bir yana atmamak gerek. Yapılan tanıtımlar sayesinde bu yıl İzmir şehir içine dağılan turistler, otobüslerle geziye çıkan turist sayısını geçti.

Geçen yıl bu dönemde 45.304 turist turlara giderken, 40.736 turist şehirde bağımsız bir şekilde dolaşmayı tercih etti. Ancak bu yıl ilk 6 ayda 58.764 turistin turlara katıldığı, ancak 63.934 yolcunun şehirde bağımsız bir şekilde dolaşmayı tercih ettiği anlaşıldı.

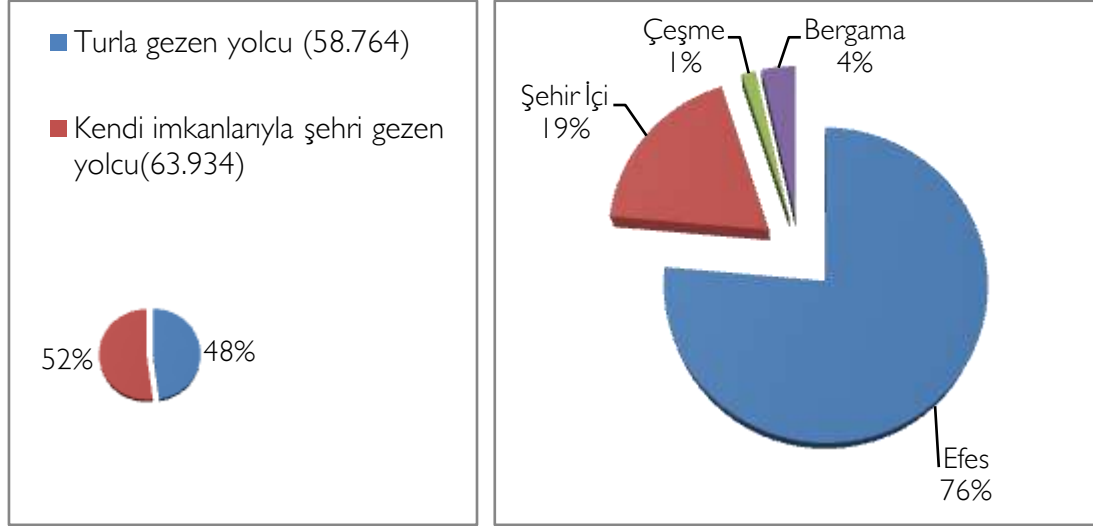
Turlara katılan turistlerin sayısında % 29'luk, bağımsız olarak şehri gezen turist sayısında % 56'lık bir artış görüldü.

İzmir kruvaziyer turizmde imkansız başarılmış durumdadır. İzmir'in kruvaziyer turizmde aldığı pay 2003 yılında 0 iken bunu 2007 yılının sonunda % 20,47'ye çıkarmış durumdadır. 2008 yılında bu oranın % 25'in üstüne çıkacağı tahmin ediliyor. 2008 yılında İzmir Alsancak Limanı'na 140 sefer ile 400.000 yolcunun geleceği öngörülmektedir. 2008 yılının ilk 6 ayında kentimize gelen yolcu profili şu şekilde gerçekleşmiştir.



Görüldüğü gibi en çok yolcu profili İtalyanlara ait. Ancak Carnival Freedom ve Norwegian Jewel gemilerinin İzmir Alsancak Limanı'na koydukları seferleri arttırması ile A.BD ve Latin Amerika'dan gelen turist sayısında da gözle görülür artış kaydedildi.

2008 yılının ilk altı ayında tur ile veya bağımsız olarak İzmir'i gezen yolcular ve otobüs seferlerinin gezilen yerlere göre dağılımı ve yolcuların seferlere göre dağılımı şu şekilde gerçekleşmiştir:



Bu yıl 6 ayda şehrimize gelen turistlerde, Kemeraltı, Agora, Kadifekale ve Tarihi Asansör gibi şehir merkezinde bulunan tarihi yerlerimizi ziyaret eden, bunlar dışında aynı zamanda Balçova ve Bornova gibi alışveriş merkezlerinin yoğun bulunduğu yerleri de tercih eden, hatta otobüs ve taksi turlarıyla Çeşme veya Urla'ya da giden bir turist profili olduğu gözlemleniyor.

Buna rağmen, turistler, şehrimizin atmosferinden oldukça etkilendiklerini, ancak şehirde kısa zaman kaldıklarını ve şehrin tadına tam varamadıklarını söylüyorlar.

Çok kısa zaman önce Odamız tarafından başlatılan kruvaziyer yolcusu anketi çalışmasının da yolcuların olumlu ya da olumsuz görüşlerini ve beklentilerini ortaya koyacak değerli bir araştırma niteliğinde olacağı tahmin ediliyor.

Odamız, son 4 yıldır kruvaziyer turizminin gelişmesine büyük destek sağlıyor. 2007 yılı verileri de İzmir'in kruvaziyer turizminde kazandığı başarıyı bir kez daha ortaya koyuyor.

Uzun vadede ise, kentimizin yüksek potansiyeline karşın mevcut yolcu limanının ihtiyaca cevap vermeyeceği görülüyor. Bu nedenle Odamız tarafından başlatılan "Üçkuyular Kruvaziyer Limanı Projesi" çalışmaları, "12 Ay Turizm" hedefi doğrultusunda geliştirilmektedir. Odamızın İzmir'in kruvaziyer turizminde daha da gelişmesi için verdiği destekler devam etmektedir.

2008 YILINDA GELEN GEMİLER

- Costa Concordia (Costa Crociere)
- Costa Romantica (Costa Crociere)
- Costa Serena (Costa Crociere)
- Carnival Freedom (Carnival Cruise Line)

- Carnival Splendor (Carnival Cruise Line)
- Msc Sinfonia (MSC Crociere)
- Msc Poesia (MSC Crociere)
- Norwegian Jade (NCL)
- Queen Victoria (Cunard)
- To Callisto (Travel Dynamic)
- Grand Voyager (Iberjet-Iber Cruceros)
- AidaVita (Aida Cruises)
- Corinthian II (Corinthian II Owner LTD)
- The Iris (Mano Maritime)
- Royal Iris (Mano Maritime)
- The Crystal (Louis Cruise Line)
- Deutschland (Peter Deilmann Rederei)
- Ocean Countess (European Classical Cruises)

2008 Cruise Season Semi-Annual Evaluation in Izmir

In 2008, during a period of six months, Izmir Alsancak Port hosted a total of 48 voyages and 122.820 passengers.

Izmir Alsancak Port, started from scratch, generated interest from cruise tourism following the great efforts of our Chamber in the last five years . The main reason for the increase in the number of cruises is that our Chamber has started to pay the head tax and promoted Izmir in international cruise fairs.

Over the last few years, the number of cruise ships to dock in Izmir Alsancak Port progressively increased. In the first six months of this year, there has been an increase in number of cruise passenger who preferred to pay a visit indipendently from shore excursions on board. Until today 63.934 cruise passengers preferred to visit Izmir without taking any excursion whereas 58.764 cruise passengers took different tours in Izmir. Today, the number of Americans and Latin Americans are increased as well as Italians, ranked first with a 38% share in the total passengers who come to Izmir, Alsancak.

It is obvious that in the long run Izmir can not manage cruise tourism with only one port. Because of this, our Chamber is bringing up the project to construct "Üçkuyular Cruise Terminal". The project of which studies are going on, will be presented to authorities. As Izmir Chamber of Commerce, our aim is to bring the most modern port in the world to the Mediterranean.

But this is just an important interest for cruise tourism. Now passengers want to see the sunset of our city and want to stay in Izmir. On this subject our Chamber initiated a research to look over expectations and complaints of cruise passengers in our city.